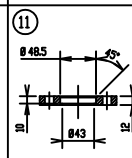
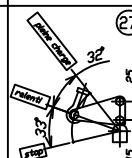
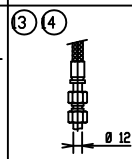
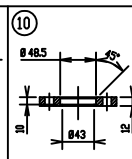
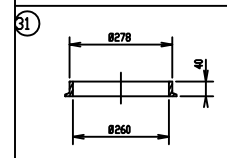
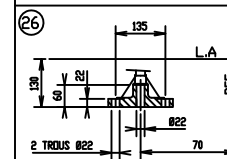
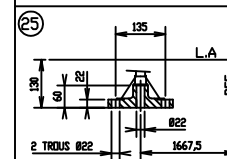


CARTER VOLANT / FLYWHEEL HOUSING : SAE 0
VOLANT / FLYWHEEL : 14"

BRANCHEMENTS DES CIRCUITS
ENGINE SERVICE CONNECTIONS



DESCRIPTION

- 1) PATTE D'ELINGAGE AVANT
- 2) PATTE D'ELINGAGE ARRIERE
- 3) JAUGE D'HUILE
- 4) FILTRE A HUILE
- 5) RENIFLARD
- 6) POMPE DE VIDANGE HUILE ET PREGRAISSAGE
- 7) REMPLISSAGE HUILE MOTEUR
- 8) REMPLISSAGE EAU DOUCE
- 9) VIDANGE EAU DOUCE
- 10) ENTREE EAU DE MER
- 11) SORTIE EAU DE MER
- 12) FILTRE A COMBUSTIBLE
- 13) ENTREE COMBUSTIBLE
- 14) SORTIE COMBUSTIBLE
- 15) FILTRE A AIR
- 16) PRISE MULTIBROCHE DE RACCORDEMENT ELEC.
- 17) ALTERNATEUR 28Vcc 60A
- 18) DEMARREUR ELECTRIQUE
- 19) MANO-THERMOCONTACT
- 20) MESURE PRESSION D'HUILE A DISTANCE
- 21) MESURE TEMPERATURE D'EAU A DISTANCE
- 22) MESURE PRESSION AIR A DISTANCE
- 23) CAPTEUR DE TACHYMETRE ELECTRONIQUE
- 24) FIXATION AVANT MOTEUR
- 25) FIXATION ARRIERE MOTEUR
- 26) LEVIER DE COMMANDE DE VITESSE
- 27) ACRORCHAGE CABLE DE STOP
- 28) ELECTRO AVANT DE STOP 24Vcc
- 29) POMPE D'AMORCAGE CIRCUIT COMBUSTIBLE
- 30) ECHAPPEMENT
- 31) FILTRE A HUILE CENTRIFUGE
- 32) RETOUR D'EAU VERS LA POMPE DE SECOURS
- 33) ARRIVEE D'EAU DE LA POMPE DE SECOURS
- 34) RETOUR CHAUFFAGE CENTRAL
- 35) ENTREE SECOURS EAU BRUTE
- 36) DEPART CHAUFFAGE CENTRAL

DESCRIPTION

- 1) FRONT ENGINE LIFTING EYE
- 2) REAR ENGINE LIFTING EYE
- 3) LUB.OIL DIPSTICK
- 4) LUB.OIL FILTER
- 5) BREATHER
- 6) OIL PRUNGS AND DRAINING PUMP
- 7) LUB.OIL FILLER CAP
- 8) FRESH WATER FILLER CAP
- 9) FRESH WATER DRAINING
- 10) SEA WATER INLET
- 11) SEA WATER AND EXHAUST GAS OUTLET
- 12) FUEL OIL FILTER
- 13) FUEL OIL INLET
- 14) FUEL OIL OUTLET
- 15) MULTISPIN PLUG FOR ELECTRICAL CONNECTION
- 16) AIR FILTER
- 17) BATTERY CHARGING ALTERNATOR 28VDC 60A
- 18) ELECTRIC STARTER MOTOR
- 19) LDP/HWT SWITCHES
- 20) LUB.OIL PRESSURE SENDING UNIT
- 21) FRESH WATER TEMPERATURE SENDING UNIT
- 22) REMOTE CHARGE AIR PRESSURE CONTROL
- 23) ELECTRONIC TACHOMETER SENSOR
- 24) FRONT ENGINE FIXATION FLANGE
- 25) REAR ENGINE FIXATION FLANGE
- 26) THROTTLE LEVER
- 27) STOP CABLE CLAMPING
- 28) STOP SOLENOID 24 VDC
- 29) FRESH WATER TEMPERATURE HAND PUMP
- 30) EXHAUST GAS OUTLET
- 31) OIL CENTRIFUGAL FILTER
- 32) WATER OUTLET TO EMERGENCY PUMP
- 33) WATER INLET FROM EMERGENCY PUMP
- 34) CENTRAL HEATING CIRCUIT INLET
- 35) RAW WATER INLET FOR EMERGENCY
- 36) CENTRAL HEATING CIRCUIT OUTLET

Ce plan pouvant être sujet à modifications sans préavis, nous consulter avant utilisation.
This drawing can be subject to modification without notice, please consult us before using.

Ce plan est la propriété de la société des MOTEURS BAUDOUIN il ne peut être reproduit, utilisé ou communiqué sans son autorisation.
This drawing belongs to MOTEURS BAUDOUIN, it cannot be reproduced, used or communicated without our authorization.

MASS Masse Moteur sans eau ni huile. Engine without water and oil. 3060 Kg

PLAN D'ENCOMBREMENT GENERAL ARRANGEMENT

MOTEUR 12 M26 S

AL N. 1489 DATE: 09.08.91 DESSINE: Ce plan annule et remplace le N. 45.12.311.0

MODIFICATION	DATE ET N.	DESIGNATEUR	VERIFIEUR	STATUT
a	07.06.93	MJ545	J	S
b	29.11.95	MJ557	K	T
c	07.01.99	AL 3817	L	V
d			M	W
e			N	X
f			O	Y
g			P	Z
h			Q	-

ECHELLE 1/15
Dimensions en mm.

SCALE 1/15
Dimensions in mm.

ORIGINAL COULEUR

BAUDOUIN

PLAN-DRAWING Ind

45.12.311.0 C